

Hauptbildschirm Brennwertsimulation

Wichtige Merkmale:

- Aufbau und Funktionsweise eines Gas-Brennwertkessels am virtuellen Modell erklären
- Erarbeiten der gegenseitigen Abhängigkeiten von Rücklauf-temperatur und Brennwertnutzung - Abgastaupunkt
- Aufgabenstellung mit der anschließenden Bewertung der Brennereinstellung und der gewählten Heizkennlinie durch das Programm

Programmbeschreibung:

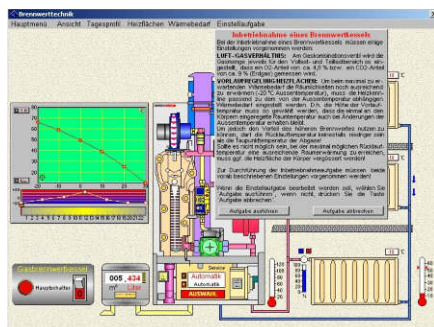
Das Simulationsprogramm 'Gas-Brennwerttechnik' ermöglicht die Durchführung von Inbetriebnahme-Einstellübungen direkt am PC und vermittelt die Grundzusammenhänge der Brennereinstellung (Gasverhältnisventil) und der Bestimmung des Betriebspunktes der Anlage (Heizkennlinie, Rücklauf-temperatur, Abgastaupunkt).

Für die messtechnische Erfassung der Abgaswerte ist ein Abgasmeßgerät (CO₂, O₂, Abgastemperatur, usw.) und für den Gasdurchsatz ein Gasmengenzähler vorhanden.

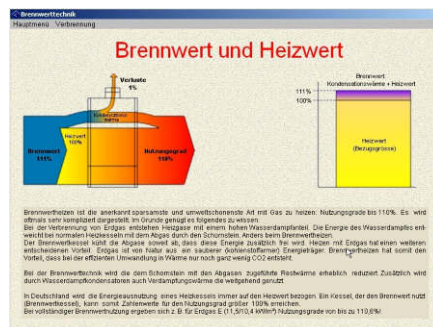
Die im Programm vorhandene Vorkaufregelung erlaubt die Einstellung einer Heizkennlinie und die Simulation eines Temperatur-Tagesprofils.

Im 'Prüfungsmodus' stellt das Programm eine Inbetriebnahmeaufgabe, bei der am Gasverhältnisventil für zwei Eckpunkte das korrekte Luft-/Gasgemisch eingestellt werden muss. Zusätzlich ist eine passende Heizkennlinie mit ggf. notwendiger Korrektur der installierten Heizflächen unter Berücksichtigung der maximal möglichen Rücklauf-temperatur (Abgastaupunkt) durchzuführen.

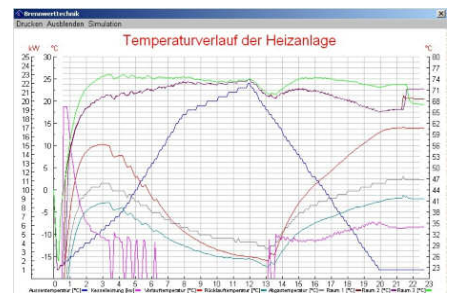
Die gewählten Einstellwerte und das Prüfungsergebnis lassen sich als Protokoll ausdrucken.



Aufgabenstellung zur Inbetriebnahme eines Brennwertkessels



Erklärung von Brennwert und Heizwert



Tagesprofil Heizanlage

Bestellnummer:

0000 4244 Schullizenz

Betriebssystem:

Ab Windows 98

Technische Änderungen vorbehalten !

BBH Technische Anlagen GmbH
Telefon: 0 23 72 / 90 93 - 0
Fax: 0 23 72 / 90 93 - 19

Email: info@bbh-hemer.de
Internet: www.bbh-hemer.de

© BBH Technische Anlagen GmbH, Hemer