

Hauptbildschirm mit allen verfügbaren Anzeigen

Wichtige Merkmale:

- Aufbau und Funktionsweise eines Öl-Gebläsebrenners am virtuellen Modell erklären
- Erarbeiten der gegenseitigen Abhängigkeiten von CO₂, O₂, Rußzahl und Abgasverlust bei der Luft- bzw. Lasteinstellung
- Aufgabenstellung mit der anschließenden Bewertung der Brenneinstellung durch das Programm
- Ausdruck eines Brenneinstellprotokolls zur Weitergabe an den Kursteilnehmer

Programmbeschreibung:

Das Simulationsprogramm Heizöl-Gebläsebrenner ermöglicht die Durchführung von Inbetriebnahme- Einstellübungen direkt am PC und vermittelt die Grundzusammenhänge bei der Lasteinstellung und deren Optimierung bezüglich der Abgaswerte und des Wirkungsgrades.

Für die Versuche stellt das Programm einen modernen Ölgebläsebrenner (mit Ölvorwärmung und Luftklappe) zur Verfügung, an dem die Luftmenge und der Öldruck beliebig eingestellt werden können. Zur Abdeckung eines breiteren Lastbereiches lassen sich zusätzlich 5 verschiedene Düsen einsetzen.

Für die messtechnische Erfassung der Abgaswerte ist ein Abgasmessgerät (CO₂, O₂, Abgastemperatur, Rußzahl, usw.) und für den Öldurchsatz ein Ölmengezähler vorhanden.

Die Öldruckeinstellung erfolgt mit einem Manometer, welches eingeblendet wird, wenn an der Öldruck- Einstellschraube der Pumpe 'gedreht' wird.

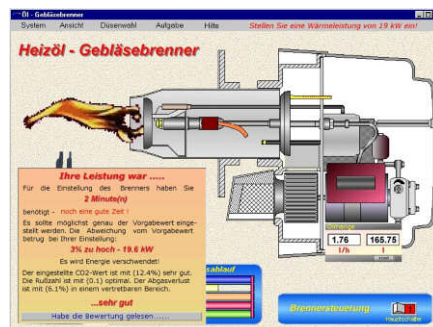
Zur Verdeutlichung des Steuerungsablaufs beim Brennerstartvorgang, kann eine Zeit/Funktions-Anzeige auf dem Bildschirm platziert werden.

Das Programm kann auch zur Vorgabe von einzustellenden Kesselbelastungen und deren anschließender Bewertung verwendet werden.

Die gewählten Einstellwerte lassen sich als Protokoll ausdrucken.



Aufgabenstellung durch das Programm, d.h. Vorgabe einer einzustellenden Kesselbelastung



Bewertung der Brenneinstellung, d.h. Überprüfung der Abgaswerte bzw. Abgasverlust

Bestellnummer:

0000 4240 Schullizenz

Betriebssystem:

Ab Windows 98