



Abbildung zeigt den Schulungsstand Regenwassernutzungsanlage
Bestellnummer 0000 9673

Gerätebeschreibung:

Der Einsatz einer Regenwassernutzungsanlage ist aus wirtschaftlicher und ökologischer Sicht sinnvoll, da in einem Einfamilienhaus eine Einsparung von bis zu 71 l Trinkwasser pro Person und Tag erzielt werden kann.

Der Schulungsstand veranschaulicht den Einsatz einer Regenwassernutzungsanlage zur Versorgung einer Toilettenspülung. Regenwasser gelangt über ein Dach und die angeschlossene Dachrinne in die Zisterne. Bei Bedarf fördert die Pumpe im Saugbetrieb das Wasser aus der Zisterne direkt zur Entnahmestelle.

Die verbaute original Wilo Pumpe-RainSystem AF Comfort sorgt dafür, dass bei Regenknappheit eine automatische Nachversorgung mit Trinkwasser bedarfsgerecht gewährleistet ist.

Wichtige Merkmale:

- Kompaktes, anschlussfertiges Regenwassernutzungssystem zur Simulation der Versorgung einer Toilettenspülung mit Regenwasser und/oder Trinkwasser
- Vollelektronische Steuerungseinheit zur Regelung des gesamten Systems
- Überlaufschutz der Zisterne
- Überlauftrichter zur Entwässerung der Pumpe

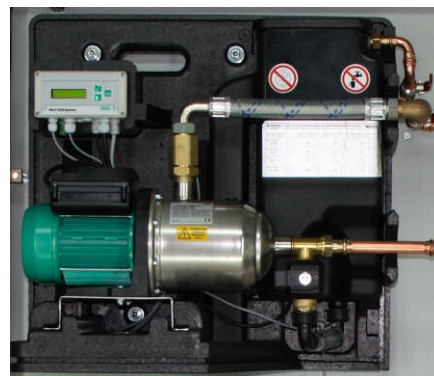


Abbildung zeigt
Wilo Pumpe-RainSystem AF Comfort

Bestellnummer:

0000 9673

Technische Daten:

Maße: ca. 1300 x 1950 x 800 mm
Gewicht: ca. 95 kg

Zubehör:

Spannungsversorgung 220 V
Kaltwasser-Anschluss
Abwasser-Anschluss

Technische Änderungen vorbehalten !

© BBH Technische Anlagen GmbH, Hemer

BBH Technische Anlagen GmbH
Telefon: 0 23 72 / 90 93 - 0
Fax: 0 23 72 / 90 93 - 19

Email: info@bbh-hemer.de
Internet: www.bbh-hemer.de